

会 社 説 明 資 料

ビジネス・ワン ホールディングス株式会社

2010年6月18日

福岡証券取引所主催

福証単場会 合同会社説明会

本資料は事業内容等に関する情報提供を目的としています。当社株式への投資を推奨するものではありません。また、本資料に記載した予想や意見等は主に平成22年3月末時点のもので、その正確性、完全性を保証、約束するものではなく、今後予告なしに変更されることがあります。

目次

1. 会社概要	P3	4. 業績の推移	P11
沿革	P4	グループ会社業績比較	P12
主要株主構成	P5			
組織体	P6			
2. 主要事業の紹介 ①	P7	5. 今後の展望	P13
主要事業の紹介 ②	P8			
3. 主要子会社の紹介					
株式会社ビジネス・ワンファシリティーズ			別紙		
.....		P9	1: クロスコミュニティ	P14
株式会社ビジネス・ワン			2: 大京アステージ	P15
.....		P10	3: 管理受託戸数ランキング	P16

会社概要

■ 会社名: ビジネス・ワン ホールディングス株式会社

■ 設 立: 昭和62年8月

■ 上 場: 平成15年2月(福岡証券取引所 Q-Board 4827)

■ 資本金: 436, 034, 188円

■ 役 員:

代表取締役 社長 尾崎 朝樹

取締役 原田 和裕

取締役 池田 幹

取締役(社外) 豊福 清

取締役(社外) 荒川 早人

取締役(社外) 椎原 親徳

監査役 蟹川 陽一

監査役(社外) 川庄 康夫

監査役(社外) 植松 岳

■ 社員数(グループ全体): 9名(73名)

■ 所在地

〒810-0022

福岡市中央区薬院3丁目16番27号

TEL : 092-534-7210

FAX : 092-534-7212

■ 連結対象子会社

株式会社 ビジネス・ワン

株式会社 ビジネス・ワン ファイナンス

株式会社 ビジネス・ワン ファシリティーズ

株式会社クロスコミュニティ

沿革

昭和62年8月	長崎県長崎市若葉町にて当社設立
平成元年11月	全日本電気工事業工業組合連合会より、電気設備工事専用見積ソフトウェア「でんきやさん」が推奨製品の認定を受ける。
平成2年2月	株式会社リコーとの間に当社開発ソフトウェアの販売に関する「販売基本契約」を締結する。
平成8年1月	株式会社大塚商会との間に、当社開発ソフトウェアの販売に関する契約に基づき取引開始する。
平成13年1月	日本証券業協会の運営するグリーンシート市場(店頭取扱有価証券気配公表銘柄)に登録する。(九州第1号)
平成13年2月	グリーンシート市場において公募増資により99,958千円を調達する。 資本金を192,479千円とする。
平成15年2月	福岡証券取引所Q-Board に株式を上場。公募増資により110,000千円を調達する。(Q-Board第1号) 資本金を282,445千円とする。
平成16年4月	公開買付けにより株式会社幸洋コーポレーション(現:株式会社コマーシャル・アールイー)のグループ企業となる。
平成16年9月	Q-board市場において第三者割当増資により1,003,750千円を調達する。 資本金を784,320千円とする。
平成19年10月	ホワイトアメニティ株式会社を株式取得により100%出資子会社とする。(連結子会社)
平成20年1月	ネットワークサポート株式会社を株式取得により100%出資子会社とする。(連結子会社)
平成20年3月	株式会社ビジネス・ワンファイナンスを設立する。(連結子会社)
平成20年7月	株式会社ビジネス・ワンからビジネス・ワンホールディングス株式会社へ商号変更し、本店を福岡市へ移転する。 資本金を436,034,188円とする。
平成20年7月	株式会社ビジネス・ワンを設立(ビジネス・ワンホールディングス株)からソフト事業部門を承継(連結子会社)
平成20年10月	ネットワークサポート株式会社がホワイトアメニティ株式会社を吸収合併し、株式会社ビジネス・ワンファシリティーズへ商号変更する。
平成22年3月	株式会社クロスコミュニティを株式取得により100%出資子会社とする。(連結子会社) (別紙1・・・P14)
平成22年5月	株式会社大京アステージと業務提携契約を締結 (別紙2・・・P15)

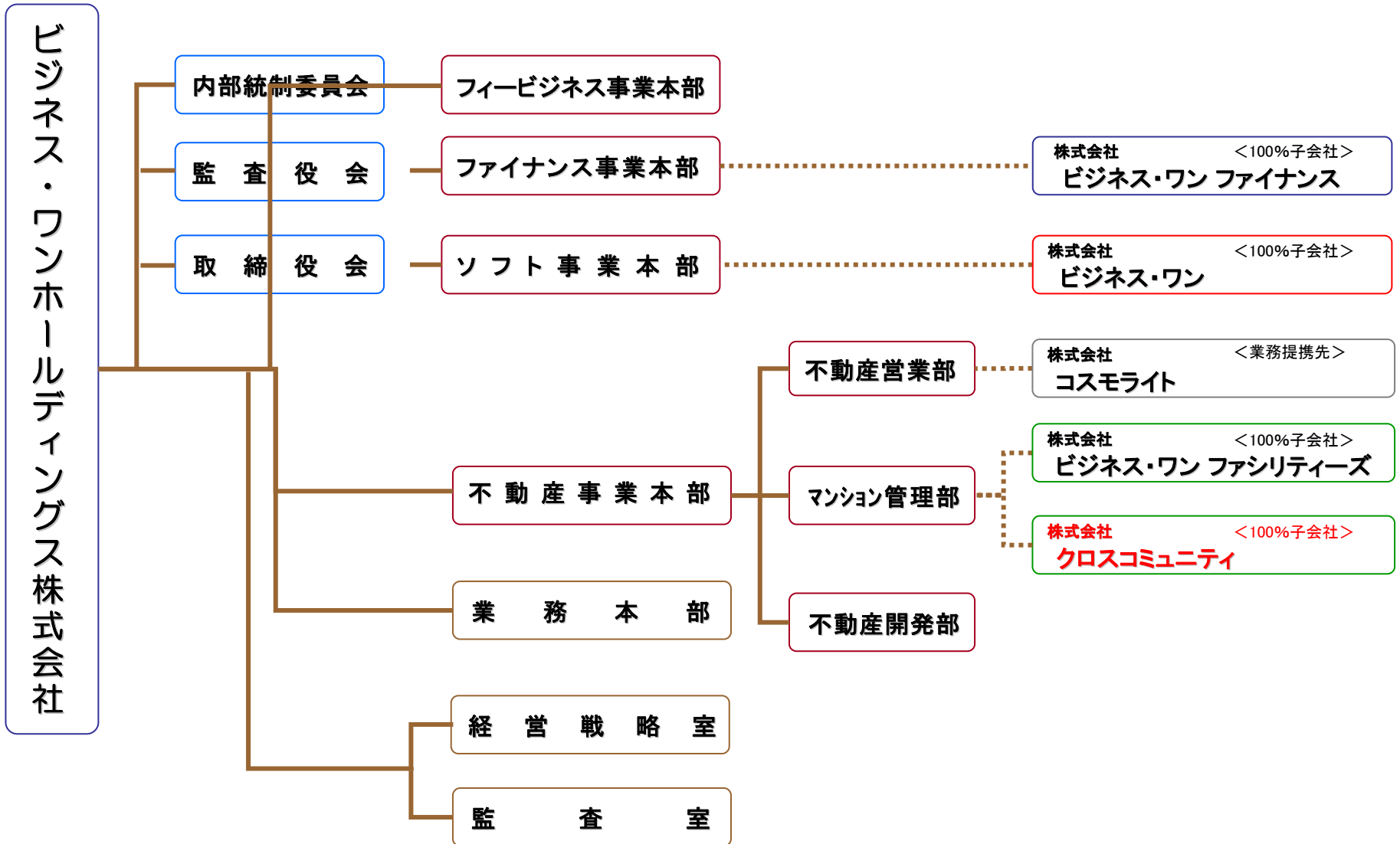
主要株主構成

発行済株式総数: 41,489株

順位	株主名	平成21年3月31日現在		平成22年3月31日現在		現順位
		保有株式数	持株比率	保有株式数	持株比率	
1	株式会社コマーシャル・アールイー (JQ:8866)	8,268株	19.92%	3,768株	9.08%	5
2	平本敏夫	8,000株	19.28%	8,000株	19.28%	1
3	株式会社ゼンズー (旧ホライズンインベストメント株式会社)	4,100株	9.88%	6,100株	14.70%	2
4	西武ハウス株式会社	4,000株	9.64%	4,000株	9.64%	4
5	有限会社ゴー	2,186株	5.26%	4,786株	11.54%	3

※右端の現順位は、平成22年3月末時点での株主順位であります。

組織体



主要事業の紹介・・・①

不動産事業本部

不動産営業部

- ・ お客様のニーズを把握し、多種多様な土地・建物の売買仲介を行っています。
- ・ 株式会社コスモライトとの業務提携により、競売物件の落札事業を行っています。

マンション管理部

- ・ 分譲・賃貸マンションの管理を行う「株式会社ビジネス・ワンファシリティーズ」及び「株式会社クロスコミュニティ」の経営指導を行い、その統括・管理を行っています。

不動産開発部

- ・ 幅広い情報ネットワークを活用した情報収集のもとに、土地仕入れから設計まで、社会ニーズを的確に捉えた開発を行ってまいります。

主要事業の紹介・・・②

ソフト事業本部

- ・ ソフトウェアの開発・販売を行う子会社「株式会社ビジネス・ワン」の経営指導を行い、その統括・管理を行う事業本部です。

ファイナンス事業本部

- ・ 法人向け不動産担保融資等を行う「株式会社ビジネス・ワンファイナンス」の経営指導を行い、その統括・管理を行う事業本部です。

フィービジネス事業本部

- ・ 債務処理・不動産の仲介・開発等に関するコンサルティングなど、多面的な展開を推進していく事業本部です。

主要子会社の紹介...①



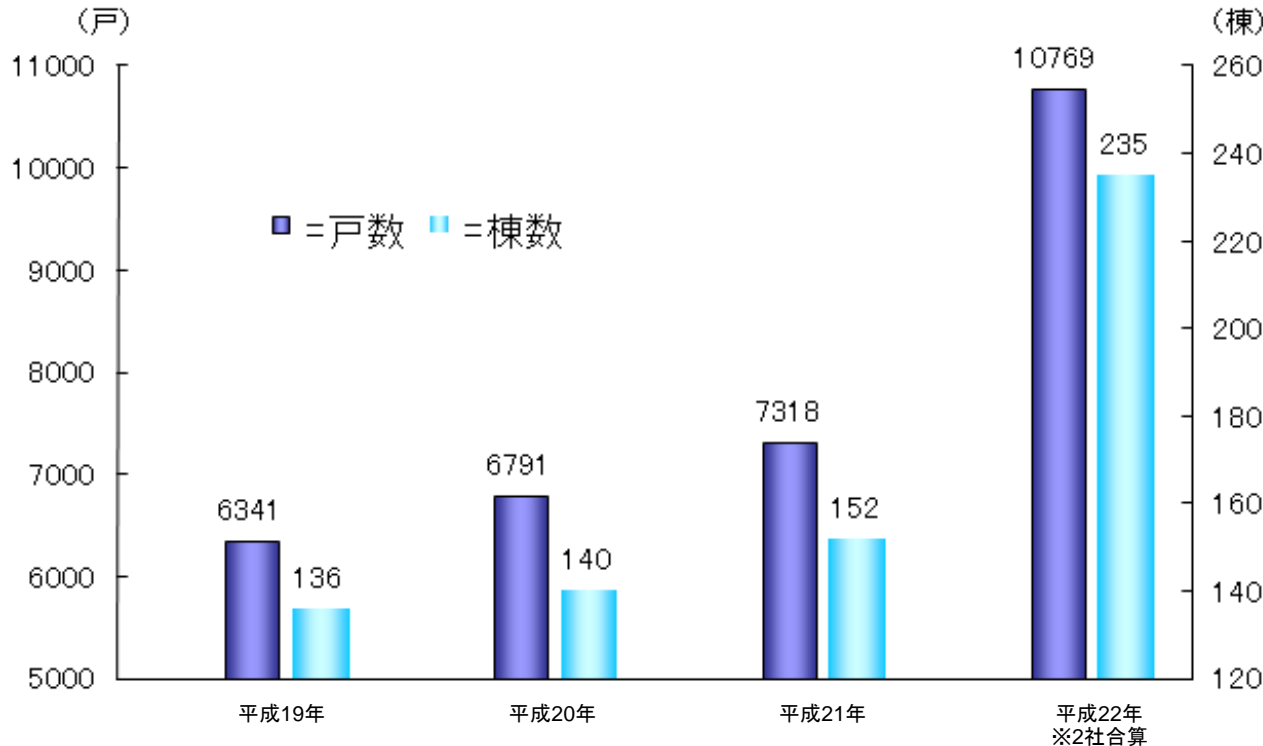
株式会社
ビジネス・ワンファシリティーズ

豊かなマンションライフをサポート

マンション管理組合の代行、または補助者として快適な暮らしを様々な角度からサポートを行っています。

全国ランキング [マンション管理新聞(2010/5/25)別紙3...P16より]

前年度 今年度
管理受託戸数ランキング.....105位 ⇒ 81位(2社合算)



社名 株式会社 ビジネス・ワンファシリティーズ

代表取締役 西田 修司

設立 平成元年5月

資本金 3,000万円(平成22年3月)

所在地 〒810-0022 福岡市中央区薬院3丁目16番27号2F

TEL(092)524-7211 FAX(092)524-7235

TEL(092)533-5337 FAX(092)533-5338

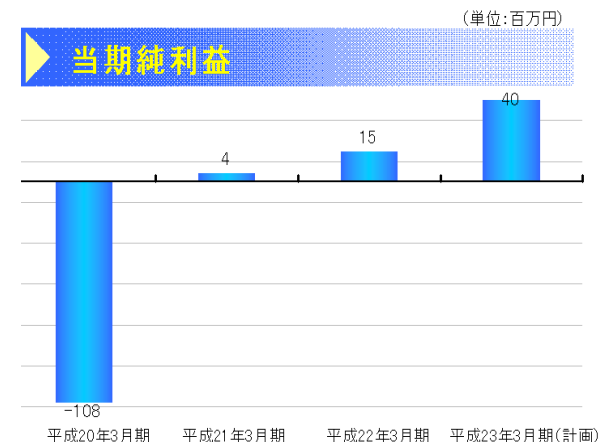
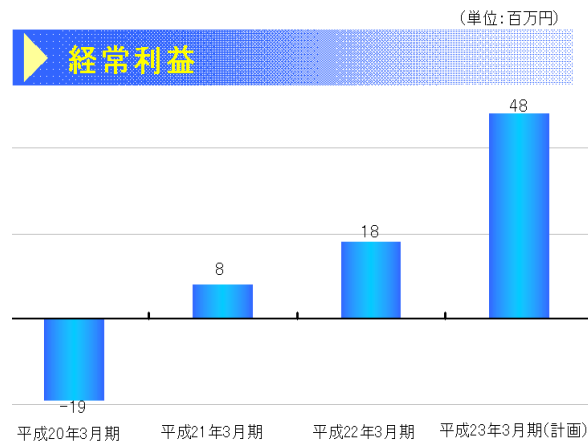
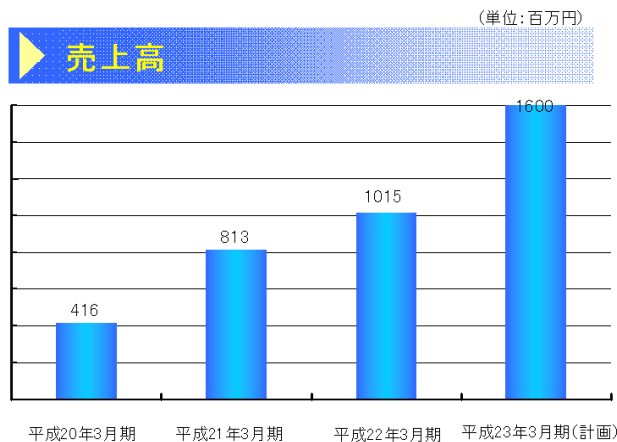
事業内容 : マンション管理業



業績の推移

(単位:百万円)

	2008年 3月期	2009年 3月期(連結)	2010年 3月期(連結)	2011年 3月(計画)
売上高	416	813	1,015	1,600
経常利益	△19	8	18	48
当期純利益	△108	4	15	40
一株あたりの 当期純利益(単位:円)	△2,591.60	98.14	361.88	964.11



グループ会社業績比較

(単位:百万円)

	ビジネス・ワン ホールディングス(株)			(株)ビジネス・ワン ファミリティーズ			(株)クロスコミュニティ			(株)ビジネス・ワン			(株)ビジネス・ワン ファイナンス			のれん償却			連結計数		
	持株会社・不動産事業			マンション管理事業			マンション管理事業			ソフトウェア事業			ファイナンス事業								
	H21/3	H22/3	H23/3 (計画)	H21/3	H22/3	H23/3 (計画)	H21/3	H22/3	H23/3 (計画)	H21/3	H22/3	H23/3 (計画)	H21/3	H22/3	H23/3 (計画)	H21/3	H22/3	H23/3 (計画)	H21/3	H22/3	H23/3 (計画)
売上高	163	424	1,000 (↑)	600	632	617 (↓)	—	—	279	104	98	100 (↑)	23	16	12 (↓)	—	—	—	813	1,015	1,600 (↑)
営業利益	△27	85	120 (↑)	43	△2	2 (↑)	—	—	△6	△44	1	17 (↑)	11	10	9 (↓)	53	53	65 (↑)	△63	42	64 (↑)
経常利益	50	66	95 (↑)	44	△1	2 (↑)	—	—	2	△44	0.1	16 (↑)	11	6	6 (—)	—	—	—	8	18	48 (↑)
当期利益	45	65	80 (↑)	51	△3	—	—	—	—	△47	△0.1	—	7	6	—	—	—	—	4	15	40 (↑)

※(株)クロスコミュニティは、平成22年3月30日付で100%子会社としたグループ会社です。

今後の展望

マンション 管理部門

- ✓ 安定収益の確保及び拡大を目指す。
- ✓ M&A等による管理受託戸数20,000戸を目指す。
- ✓ 大京子会社(大京アステージ)との業務提携により、サービスの向上や管理体制強化で顧客満足度を高める。
- ✓ 工事部門の営業力強化を図る。

ソフトウェア 事業部門

- ✓ 販社依存を脱却した営業体制を確立する。
- ✓ 業務提携による販路拡大を図る。

不動産 営業部門

- ✓ 競売物件の落札、販売事業の拡大による安定収益の確保を目指す。

管理受託戸数ランキング.....81位

(※2社合算推定順位)

2010年版 総合管理受託戸数ランキング シェアは10万戸に12社で

管理会社	組合数	棟数	戸数	管理会社	組合数	棟数	戸数	管理会社	組合数	棟数	戸数
1 日本ハウズイング	6,476	7,556	353,111	66 アパコムユニティ	189	189	13,426	131 西鉄不動産	107	135	5,444
2 大京アステージ	6,330	6,695	346,313	67 星光ビル管理	246	246	13,280	132 興和サービス	101	112	5,384
3 東急コミュニティー	4,459	5,628	287,869	68 クレアスコムユニティ	264	264	13,169	133 東京ディフェンス	146	147	5,321
4 長谷工コミュニティー	1,795	2,282	214,228	69 エスリード管理	189	189	12,522	134 ポートハウジングサービス	136	149	5,313
5 三井不動産住宅サービス	1,974	2,600	163,988	70 モリトクオリティ	267	265	12,433	135 リプランサービス	98	98	5,296
6 日本総合住宅生活	761	7,974	162,673	71 宝コムユニティサービス	281	296	12,377	136 ロウジウコムユニティ	100	114	5,248
7 三豊地所簿和コムユニティ	2,397	2,762	161,103	72 名鉄不動産	154	157	12,079	137 第一ビルサービス	119	119	5,245
8 住友不動産建物サービス	2,090	2,440	150,611	73 興和不動産レジデンスサービス	121	143	12,052	138 エム・エフ・住宅サービス北海道	76	101	5,242
9 合人社計画研究所	2,734	2,922	143,187	74 和光建物総合管理	203	203	12,010	139 清水総合開発	50	58	5,222
10 大和ライフネクスト	2,041	2,166	129,213	75 トーマン建物管理	169	220	11,830	140 若葉台管理センター	15	65	5,195
11 野村リビングサポート	1,710	1,925	109,778	76 太平洋興発	169	259	11,458	141 国土管理	171	172	5,185
12 コムユニティワン	2,123	2,156	105,716	77 神興不動産ジークレフサービス	120	184	11,329	142 ハリマシステム	123	126	5,151
13 丸紅コムユニティ	1,239	1,518	98,042	78 ライフ・キーパズ・ジャパン	237	237	11,149	143 小田急ハウジング	97	97	5,082
14 伊藤忠アーバンコムユニティ	925	1,129	73,620	79 日本ネットワークサービス	378	378	11,052	144 ワイ・エム・メンテナンス	38	47	4,941
15 ダイワサービス	1,132	1,152	67,945	80 日本エスエム	237	237	10,912	145 ヴィ・エム・メンテナンス	74	84	4,876
16 日吹コムユニティ	1,150	1,152	66,224	81 秀栄興産	196	196	10,724	146 興和ビルメンテ	180	180	4,869
17 グローバルコムユニティ	1,525	1,583	65,754	82 コムユニティサービス	235	243	9,742	147 興和ビルメンテ	53	113	4,779
18 大成サービス	766	1,256	55,596	83 長谷工コムユニティ九州	297	297	9,638	148 エヌティーコーポレーション	123	125	4,737
19 ㈱マンションマネジメントサービス	807	946	53,086	84 豊通リビング	170	173	9,340	149 ファシリティアートナース	126	130	4,737
20 ナイスコムユニティ	1,200	1,231	52,688	85 エフ・ジェー・コムユニティ	153	153	9,006	150 イオンテライト	105	105	4,725
21 浪速管理	544	713	51,788	86 中野互光	223	253	9,974	151 建衛工業	52	69	4,722
22 近鉄住宅管理	543	809	51,688	87 エステ管理サービス	127	127	9,859	152 物産コムユニティ	71	71	4,678
23 ジャパン・リビング・コムユニティ	819	847	47,136	88 エスジーエム・オペレーション	53	112	9,166	153 ジョー合人社コムユニティ	105	105	4,677
24 あなふあハウジングサービス	982	980	47,072	89 東洋洋建建物管理	83	104	9,000	154 新栄総合管理	65	65	4,645
25 日本電財	689	774	43,098	90 レジデンス・ビルディング・マネジメント	113	113	9,005	155 橋村ビル管理	88	110	4,533
26 総合ハウジングサービス	360	430	41,087	91 ティエスコムユニティ	124	145	8,959	156 ケイエスコムユニティ	75	80	4,507
27 茂合工スマイルコムユニティ	639	653	37,956	92 中興インテグレーション	114	130	8,877	157 AKIコミュニケーション	123	125	4,484
28 日本住宅管理	710	999	37,885	93 三興管理	73	133	8,837	158 キクタメンテナンス	30	34	4,464
29 大塚ガスコムユニティライフ	329	457	35,122	94 青山メイン企画	224	224	8,800	159 フジ・アメニティサービス	85	85	4,445
30 明和管理	682	700	32,984	95 ジャネットシステム	106	115	8,797	160 京急サービス	45	75	4,442
31 ライポート西洋	847	847	32,817	96 西新サービス	116	117	8,681	161 ダイヤモンコムユニティ	130	130	4,441
32 三井不動産住宅サービス関西	412	493	30,683	97 サンパル	199	214	8,205	162 エムシー総合サービス	97	99	4,355
33 住商建物	289	436	29,995	98 西原ガスリビング	132	155	8,094	163 京成ビルサービス	46	72	4,334
34 互光建物管理	312	514	29,907	99 新日本電財	95	144	8,019	164 豊通建設	37	37	4,304
35 日鉄コムユニティ	349	531	29,800	100 セントラル総合開発	135	135	7,905	165 陽光ビルシステム	98	98	4,256
36 東京建物アメニティサポート	337	387	29,856	101 TRFコムユニティ	136	136	7,902	166 東洋グリーン建物	78	85	4,178
37 アーバンサービス	362	394	28,990	102 サニーライフ	212	212	7,762	167 エムシー総合サービス	174	174	4,151
38 グランドアメニティ	609	611	27,917	103 トーションコムユニティ	171	171	7,573	168 アイホーム	97	97	4,102
39 双日総合管理	200	224	27,501	104 コア	120	124	7,328	169 日本住宅管理札幌	108	130	4,102
40 ユニオン・シティサービス	628	669	25,902	105 高光トラス	157	162	7,323	170 エム・エフ・住宅サービス東北	41	41	3,977
41 日立ビルシステム	570	602	23,908	106 セビ	76	104	7,278	171 積和管理	70	82	3,931
42 ダイワード	630	645	22,913	107 鹿島建物総合管理	90	107	7,160	172 ディー・エム・シー	95	100	3,920
43 日神管理	503	503	22,649	108 コーポレーションビルディング	54	54	7,044	173 えん	53	53	3,894
44 ホームライフ管理	202	483	21,476	109 ビジネス・ワンファミリーズ	148	148	7,043	174 日本高層電財	35	56	3,889
45 レーベコムユニティ	405	408	20,934	110 キンタ・マネジメント	188	188	6,835	175 京阪カインド	28	53	3,814
46 阪急ハウジングサポート	213	305	19,955	111 大平ビルサービス	116	116	6,756	176 総合二建建物	128	128	3,790
47 日本ビルサービス	261	282	19,639	112 応和管理	122	122	6,631	177 クロスコムユニティ	87	87	3,726
48 スカイサービス	456	456	18,749	113 ライフメンテナンス	99	99	6,469	178 エム・エフ・住宅サービス中部	93	100	3,653
49 日本建物管理	148	330	18,273	114 東海トラス	209	209	6,438	179 王子不動産	86	91	3,625
50 東福互光	387	402	17,646	115 総合システム管理	141	144	6,435	180 万成地所	103	103	3,541
51 テス	386	385	16,946	116 JFEアーバンプラス	73	87	6,413	181 ダイダー管理	96	96	3,535
52 エム・シー・サービス	471	471	16,916	117 エヌエス管理	113	115	6,371	182 東和設備保障	40	47	3,531
53 セザールサポート	512	517	16,613	118 クリーンリバー	92	97	6,297	183 なかやしき	70	70	3,495
54 朝日管理	277	282	16,299	119 ウィツコムユニティ	247	247	6,218	184 矢作薬ビル	72	75	3,471
55 御園サービス	450	495	16,234	120 ファビルス	138	139	6,131	185 セレコポレーション	97	97	3,337
56 伏見管理サービス	384	384	16,159	121 長友	92	120	5,940	186 ルソルゴポレーション	69	69	3,362
57 日輪コムユニティ	207	205	15,663	122 タツライフサービスコーポレーション	139	153	5,901	187 メルコスエートサービス	76	91	3,344
58 オークラハウジング	395	398	15,332	123 三友コムユニティ	96	109	5,893	188 フジケンハウジング	81	81	3,287
59 マリモコムユニティ	236	236	14,867	124 東武ビルマネジメント	50	78	5,706	189 スタータアメニティ	54	54	3,286
60 菱サ・ビルウェア	372	388	14,797	125 ハイネス管理	124	128	5,751	190 東京管理	75	75	3,228
61 東京互光	172	327	14,510	126 ユーホーム	198	203	5,743	191 グローリア	82	82	3,225
62 東洋コムユニティサービス	204	204	14,481	127 永谷建物管理	72	72	5,722	192 アセットライフ	97	63	3,115
63 ゴールドクレストコムユニティ	109	115	13,920	128 ランドメンテナンス	106	106	5,705	193 新日本コムユニティ	67	67	3,096
64 北海道ペニーエステート	203	228	13,854	129 MIDファミリーマネジメント	85	86	5,633	194 サービスワン	101	101	2,988
65 相鉄リビングサポート	109	203	13,440	130 陽光ビルサービス	105	105	5,445				

10,796戸

御質問

ご清聴ありがとうございます。

今後とも、何卒よろしくお願い申し上げます。

【お問い合わせ窓口】

ビジネス・ワンホールディングス株式会社
経営戦略室

TEL:092-534-7210 Fax:092-534-7212

本資料は事業内容等に関する情報提供を目的としています。当社株式への投資を推奨するものではありません。また、本資料に記載した予想や意見等は平成22年3月末時点のもので、その正確性、完全性を保証、約束するものではなく、今後予告なしに変更されることがあります。